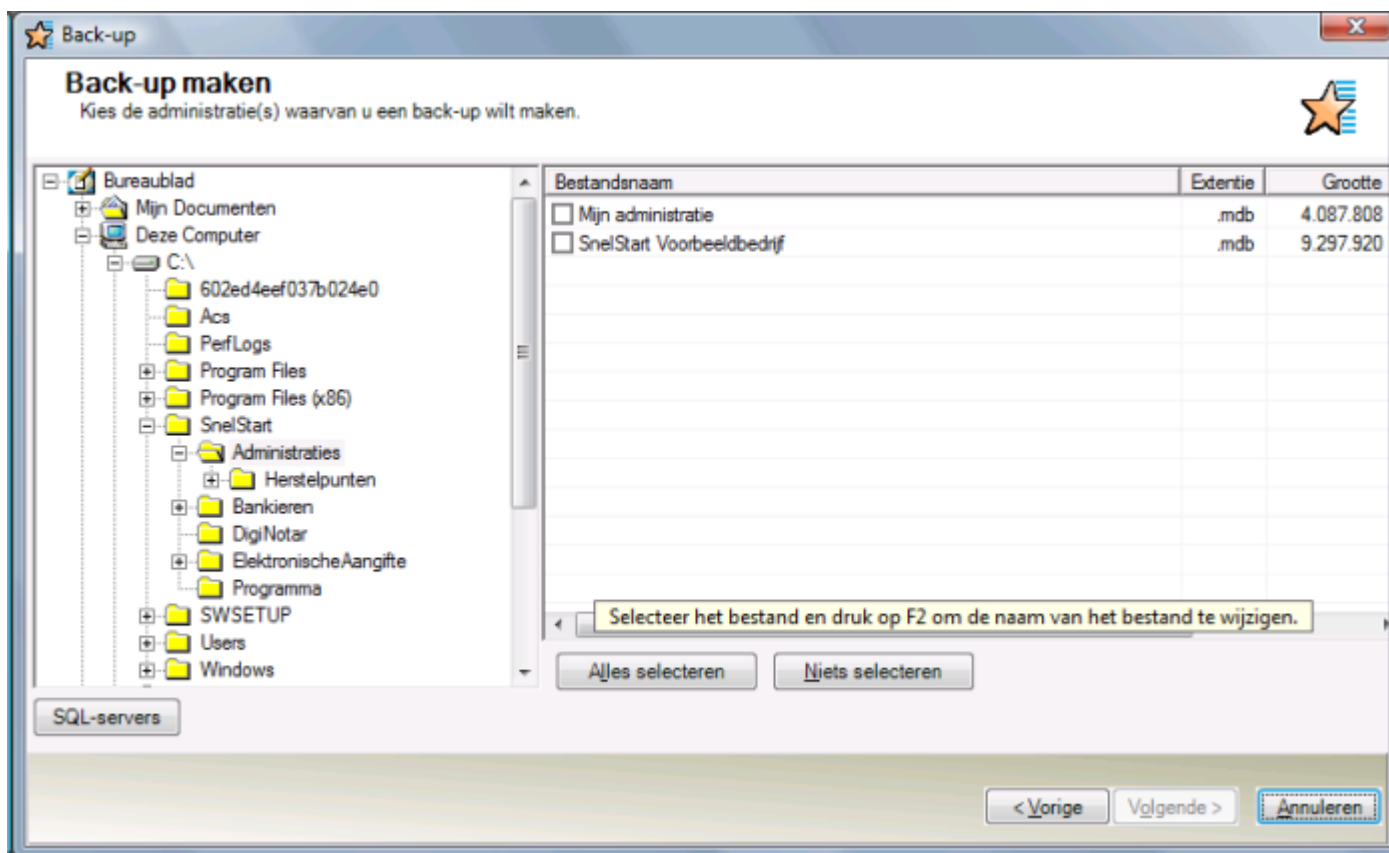


Hoe maak ik een back-up van een administratie?

In het menu **Administratie, Back-up**.

- Kies voor **Back-up maken** en klik op **Volgende**



- Kies de administratie(s) waar u een back-up van wilt maken en klik op **Volgende**
- De **Doelmap** geeft aan waar u de back-up wilt opslaan, via **Bladeren** kunt u een andere map of drive kiezen.

Doelmap

Geef aan waar u wilt dat het back-up bestand moet worden opgeslagen. Als u dit wilt kunt u dit bestand beveiligen met een wachtwoord.

Selecteer de locatie waar u de back-up wilt opslaan

F:\

Bladeren...

Naam van de back-up

orderarchief test 2010-11-26 10.40.32 Bestand 1 van 1 .ssb

- Druk op **Volgende**
- Controleer de gekozen instellingen en klik op **Voltooien**
- Sluit na het voltooien het back-up scherm.

Hoe zet ik een back-up van mijn administratie terug?

In het menu **Administratie, Back-up**.

1. Kies voor **Back-up terugzetten**.
2. Selecteer de back-up die u terug wilt zetten en klik op **Volgende**.
3. Selecteer de **Doelmap** waar u de teruggezette back-up wilt opslaan en klik op **Volgende**.
4. Controleer de instellingen en klik op **Voltooien**.
5. Kies na het voltooien voor **Sluiten**.

Let op! Zet de back-up **niet** terug (stap 3) in de map **C:\Program files\snelstart\vx**, aanbevolen is de map **Snelstart\Administraties** op de harde schijf van uw computer (bijvoorbeeld **C:**, of **D:**).

Doelmap

De back-up wordt teruggezet naar de opgegeven locatie.



Selecteer de locatie waar u de back-up wilt terugzetten

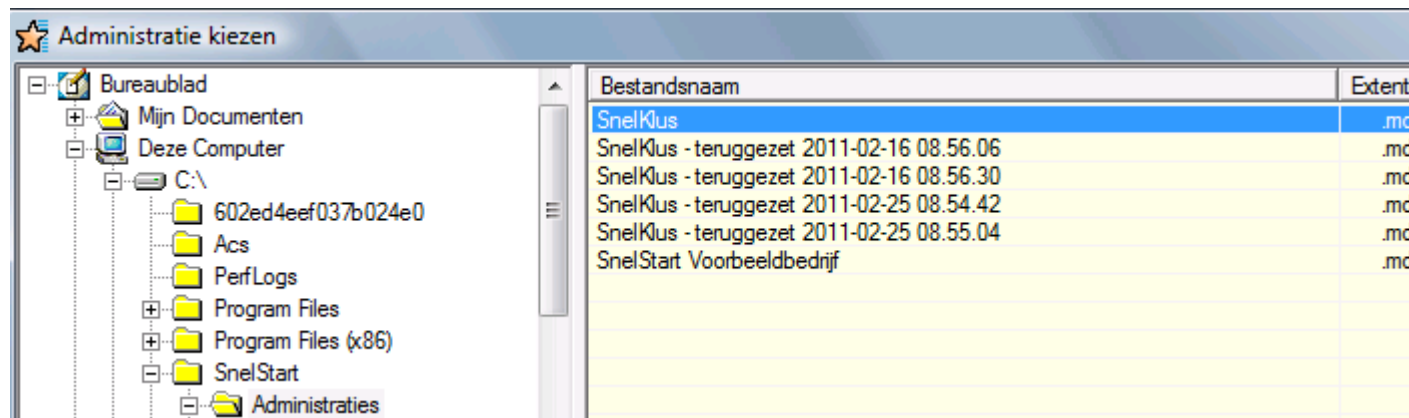
C:\SnelStart\Administraties\

Bladeren...

Let op!

Wanneer u een back-up terugzet, wordt dit in de bestandsnaam opgenomen, bijvoorbeeld:

Snelklus - teruggezet 2011-02-16 08.56.06.



→Via menu **Administratie, Openen (of naam wijzigen)** dient u de naam van het teruggezette bestand veranderen in de oorspronkelijke naam, zodat u weer een origineel werkbestand heeft.